

Direito Minerário na Prática

Ministrante: Roberta Azevedo (RCA Consultoria e Assessoria Mineral)

Data: 23/05/2024 - 08h00 às 12h00 (4h de duração)

Local: Centro de Convenções - Ouro Preto/MG

Número de vagas: 20

APRESENTAÇÃO

O profissional que tem o domínio da gestão de direitos minerários de forma eficiente está numa área extremamente estratégica para os empreendimentos minerários.

O minicurso de Direito Minerário na Prática dá o direcionamento correto aos profissionais sobre os procedimentos administrativos do processo minerário junto à Agência Nacional de Mineração, abrangendo todas as fases do processo, desde a pesquisa mineral até a obtenção da Concessão de Lavra. Além dos demais regimes de aproveitamento mineral.

O minicurso foi estruturado em 4 módulos para melhor clareza do que pode ser feito conforme a legislação mineral. Iniciaremos com uma visão geral das normas, destacando o que está vigente e como aplicar as principais normas do Direito Minerário na rotina de trabalho. A segunda parte é dedicada ao entendimento de como adquirir direitos minerários no Brasil, identificando quando uma área está livre ou elegível à disponibilidade, e os motivos e tipos de indeferimento de requerimentos.

E para finalizar, será consolidada a aplicação das obrigações existentes para a manutenção dos direitos minerários, de acordo com a fase que o processo minerário se encontra.

Durante todo o desenvolvimento do curso serão apresentados exemplos reais, com trocas de experiências e estudos de caso.

OBJETIVOS DO CURSO

Este minicurso foi estruturado para profissionais ou estudantes de graduação, de todas as áreas ligadas à mineração, que desejam dar os primeiros passos no Direito Minerário ou querem se atualizar, de forma prática e direta, sobre os procedimentos para obtenção e gestão dos direitos minerários junto à Agência Nacional de Mineração (ANM).

PÚBLICO-ALVO PREFERENCIAL

Geólogos, Engenheiros-Geólogos, Engenheiros de Minas, Técnicos em Mineração, Advogados estudantes e demais profissionais que atuam nas atividades de mineração.

MÉTODO

Curso presencial com aulas teóricas, práticas e estudos de casos reais.

CONTEÚDO PROGRAMÁTICO

MÓDULO I - VISÃO GERAL DAS NORMAS

- Revisão das normas vigentes;
- Marcos importantes na legislação mineral;
- Direitos superficiário;
- Processo administrativo minerário.

MÓDULO II - FORMAS DE AQUISIÇÕES

- Direito de prioridade, disponibilidade e aquisições secundárias;
- Como identificar se uma área está livre ou elegível à disponibilidade;
- Tipos de indeferimento de requerimentos;
- Sistemas indispensáveis da ANM.

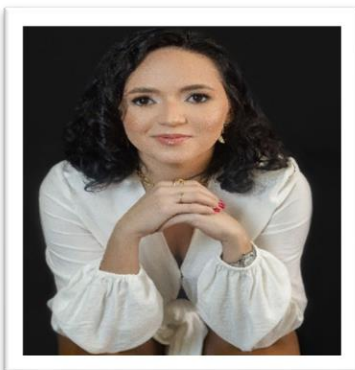
MÓDULO III - REGIMES DE APROVEITAMENTO MINERAL

- Regimes de Aproveitamento Mineral: Autorização de Pesquisa, Concessão de
- Lavra e Registro de Licença, Permissão de Lavra Garimpeira;
- Exceções aos Regimes de Aproveitamento Mineral: Registro de Extração, Manifesto de Minas e Dispensa de Título Minerário.

MÓDULO IV - OBRIGAÇÕES

- Obrigações gerais anuais;
- Obrigações por fase do processo minerário;
- Sanções e multas Resolução ANM nº 122/2022.

PERFIL DA INSTRUTORA



Roberta Azevedo, é Geóloga, formada pela Universidade Federal do Pará - UFPA, Especialista em Direito da Mineração pelo CEDIN - Centro de Estudos em Direito e Negócios, Gestão Ambiental e Geoprocessamento, com mais de 10 anos de experiência em gerenciamento de direitos minerários de empresas de diversos portes, com atuação em vários estados do Brasil, e em outros países, como: Argentina, Chile e Peru.

Oferece treinamentos para profissionais da mineração terem mais segurança nos procedimentos e na elaboração de documentos técnicos junto à Agência Nacional de Mineração. É criadora dos cursos "Do Zero ao Domínio do Processo Minerário", "Curso Prático de Relatório Anual de Lavra" e "Curso Análise de Processos Minerários", com mais de 220 alunos.

Além disso, é Diretora Técnica da empresa RCA Consultoria e Assessoria Mineral. Auxilia mineradores na gestão estratégica e eficiente de seus direitos minerários, reduzindo riscos e aproveitando oportunidades em diversos estados do Brasil.

Abaixo link para acesso a redes sociais e outros cursos ofertados por Roberta Azevedo.

<https://br.linkedin.com/in/cavalcanteroberta>

[Instagram: @robertac.azevedo](#)

[Curso Prático Relatório Anual de Lavra](#)

[Curso Do Zero ao Domínio do Processo Minerário](#)

[Curso Análise de Processos Minerários](#)

**COMISSÃO ORGANIZADORA
XI SIMEXMIN - 2024**