

O depósito de ouro Tocantizinho, Província Mineral do Tapajós: características geológicas e evolução metalogenética.

Antônio Augusto Seabra Gomes Júnior

Forward-Looking & Cautionary Statements

De maneira geral, informações prospectivas podem ser identificadas pelo uso de palavras como "perspectiva", "objetivo", "pode", "poderá", "poderia", "irá", "espera", "pretende", "estima", "prevê", "projeta", "busca", "antecipa", "acredita", "deveria", "planeja" ou "continua", e outras terminologias similares. As informações prospectivas podem se referir à G Mining Ventures Corp. ("GMIN" ou a "Corporação"), Brazauro Recursos Minerais S.A. ("Brazauro"), a perspectiva futura da GMIN e/ou Brazauro e de suas afiliadas quando aplicável, e a previsão de eventos ou resultados; e podem incluir declarações sobre a posição financeira, estratégia de negócios/crescimento, planos de aquisição, gestão, orçamentos, planos e objetivos, especialmente aqueles relacionados às atividades de exploração, da GMIN e/ou Brazauro, ou de suas afiliadas quando aplicável. Declarações sobre resultados futuros, especialmente aqueles relacionados às atividades de exploração, desempenho, realizações, prospectos ou oportunidades da GMIN e/ou Brazauro, ou de suas afiliadas quando aplicável, e declarações similares sobre eventos futuros, resultados (especialmente aqueles relacionados às atividades de exploração), circunstâncias, desempenho ou expectativas (especialmente aquelas relacionadas a alvos de exploração e potencial de valorização) também são declarações prospectivas. Todas as declarações, exceto as de fato histórico, contidas nesta apresentação constituem "informações prospectivas" e "declarações prospectivas" nos termos de certas leis de valores mobiliários. As declarações prospectivas contidas nesta apresentação incluem, sem limitação, aquelas relacionadas a: a construção do Projeto Tocantinzinho ("TZ") sendo totalmente financiada; a projeção econômica do Projeto TZ conforme detalhado no estudo de viabilidade 43-101 da GMIN arquivado junto ao SEDAR em fevereiro de 2022; o Projeto TZ tornar-se a terceira maior mina de ouro do Brasil; produção futura de ouro do Projeto TZ e perfil de custo; GMIN tornar-se um dos principais produtores intermediários de ouro; o potencial de exploração do Projeto TZ próximo ao depósito, bem como regionalmente, especialmente os alvos e anomalias identificados aqui; a continuidade da mineralização em determinados locais; o Projeto TZ estar localizado em um grande corredor prólfico, ele mesmo localizado em uma vasta província aurífera ainda pouco explorada; os variados estilos de mineralização do Projeto TZ; os benefícios esperados advindos do relacionamento comercial da GMIN com a G Mining Services Inc. (especialmente aproveitando o histórico de construção de minas desta última); e o perfil de produção ao longo da vida útil do Projeto TZ e suas esperadas projeções econômicas, especialmente no que diz respeito a seus custos operacionais e de capital.

As informações prospectivas nesta apresentação são baseadas em certas premissas e nas opiniões e estimativas da administração da GMIN (e da Brazauro) na data em que tais declarações são feitas; e está sujeita a riscos conhecidos e desconhecidos, incertezas, premissas e outros fatores que podem fazer com que os resultados reais, o nível de atividade, o desempenho ou as realizações da Corporação, ou de suas afiliadas quando aplicável, sejam materialmente diferentes daqueles expressos ou implícitos em tais informações prospectivas. Embora a administração da Corporação (e da Brazauro) acredite que as premissas, estimativas e expectativas representadas em tais informações prospectivas sejam razoáveis, não há garantia de que elas se mostrarão corretas. Estas premissas, estimativas e expectativas incluem, sem limitação: preço futuro do ouro (especialmente os casos base e spot) e cenários de taxa de câmbio BRL/USD; políticas governamentais do Brasil e clima macroeconômico favoráveis; apoio à GMIN de seus principais acionistas; e inventário mineral do Projeto TZ.

Em particular, mas sem limitação, não há garantia de que: as atividades de exploração completarão lacunas nas informações existentes; que as condições comerciais no Brasil permanecerão favoráveis; que os sucessos de exploração passados no Projeto TZ ou ao redor deste serão replicados no futuro; que o fato do Projeto TZ estar localizado em um distrito povoado por outros depósitos necessariamente implicará um perfil de produção semelhante (ou melhor) para o Projeto TZ; que a GMIN eventualmente colocará o Projeto TZ em produção e que a GMIN se tornará um produtor intermediário de ouro; que a produção eventual do Projeto TZ corresponderá ou ultrapassará seu atual inventário mineral; e que o histórico de construção da G Mining Services e sua mentalidade de "administração pelos proprietários" replicará sucessos passados com o Projeto TZ; já que eventos futuros podem diferir materialmente do que é atualmente previsto pela Corporação.

Pela sua própria natureza, as declarações prospectivas envolvem riscos inerentes e incertezas (tanto gerais como específicos) e o risco de que as expectativas apresentadas em tais declarações prospectivas não sejam alcançadas. **Não deve ser depositada confiança indevida em declarações prospectivas, pois uma série de fatores importantes podem fazer com que os eventos, desempenho ou resultados reais sejam materialmente diferentes dos eventos, desempenho e resultados previstos nas declarações prospectivas.** Esses fatores incluem, entre outras coisas: mudanças nas leis e regulamentos que afetam a GMIN e/ou Brazauro, ou suas afiliadas quando aplicável, e suas respectivas operações comerciais, condições gerais de negócios e condições econômicas no Brasil, os possíveis impactos no Projeto TZ da atividade artesanal de mineração na região e resultados reais de explorações futuras. Os leitores são advertidos de que a lista anterior não é exaustiva. Os leitores são ainda advertidos de que a preparação de demonstrações financeiras de acordo com as IFRS exige que a administração faça certas análises e estimativas que afetam os valores reportados de ativos, passivos, receitas e despesas. Estas estimativas podem variar, tendo um efeito negativo ou positivo nos resultados líquidos à medida que mais informações se tornam disponíveis e/ou à medida que o ambiente econômico se altera.

Informações adicionais sobre esses e outros fatores estão incluídas em outros relatórios arquivados pela Corporação junto aos reguladores de valores mobiliários canadenses e disponíveis em www.sedarplus.ca, incluindo, entre outros, as declarações de advertência feitas nas seções relevantes do Formulário Anual de Informações e Análise e Discussão da Administração da Corporação. As declarações prospectivas contidas nesta apresentação são expressamente qualificadas em sua totalidade por estas declarações de advertência. As declarações prospectivas aqui contidas são feitas na data deste documento e a Corporação não assume nenhuma obrigação de atualizar publicamente tais declarações prospectivas para refletir novas informações, eventos subsequentes ou de outra forma, a menos que exigido pelas leis de valores mobiliários aplicáveis. Nenhuma representação ou garantia, expressa ou implícita, é feita quanto à exatidão ou completude das informações contidas nesta apresentação. Certas informações aqui contidas foram obtidas de fontes de terceiros consideradas confiáveis; entretanto, nem a GMIN nem a Brazauro não fazem representações ou garantias quanto à exatidão de tais informações e não aceitam nenhuma responsabilidade por isso. Louis-Pierre Gignac, Presidente e CEO da GMIN, é a Pessoa Qualificada (conforme definido no Instrumento Nacional 43-101 – Padrões de Divulgação para Projetos Minerais, "43-101") que revisou e aprovou as informações contidas nesta apresentação.

Este documento não é uma oferta de venda de valores mobiliários da Corporação e sob nenhuma circunstância deve ser interpretado como um prospecto, memorando de oferta, propaganda ou oferta pública de valores mobiliários. As ofertas de venda, ou propostas de ofertas de compra, de qualquer valor mobiliário só poderão ser feitas por meio de documentos oficiais de oferta que contenham informações importantes sobre riscos, taxas e despesas.

Construindo a 3ª maior mina de ouro primário do Brasil.

Início da Produção comercial no H2-24⁽¹⁾



- *Projeto 87% concluído e com tendência para cumprir o prazo e o orçamento*
- Construção está 99% completa
- \$449 milhões aprovados para o projeto (98% do total)

Totalmente financiado com fluxo de Caixa positivo⁽²⁾



- \$481 milhões de financiamento garantido em 2022
- Capital disponível em caixa \$67 milhões
- Restando gastos totais previstos de \$25 milhões

Tocantinzinho – Maior ativo de ouro no Brasil



- Média de Produção de 175,000 oz ao custo de \$681/oz
- Após Tax NPV_{5%} de \$1.0 bilhão e IR de 34%⁽³⁾
- As reservas totalizam 2.0 million onças a 1.31 g/t

“Gestão pelos Proprietários” Mentalidade



- Família Gignac possui 8%
- Mais de 18 milhões de dólares investidos até à data, com a totalidade do capital adquirido

Quatro minas construídas com sucesso na América do Sul



(1) Figures as of 03.31. 24

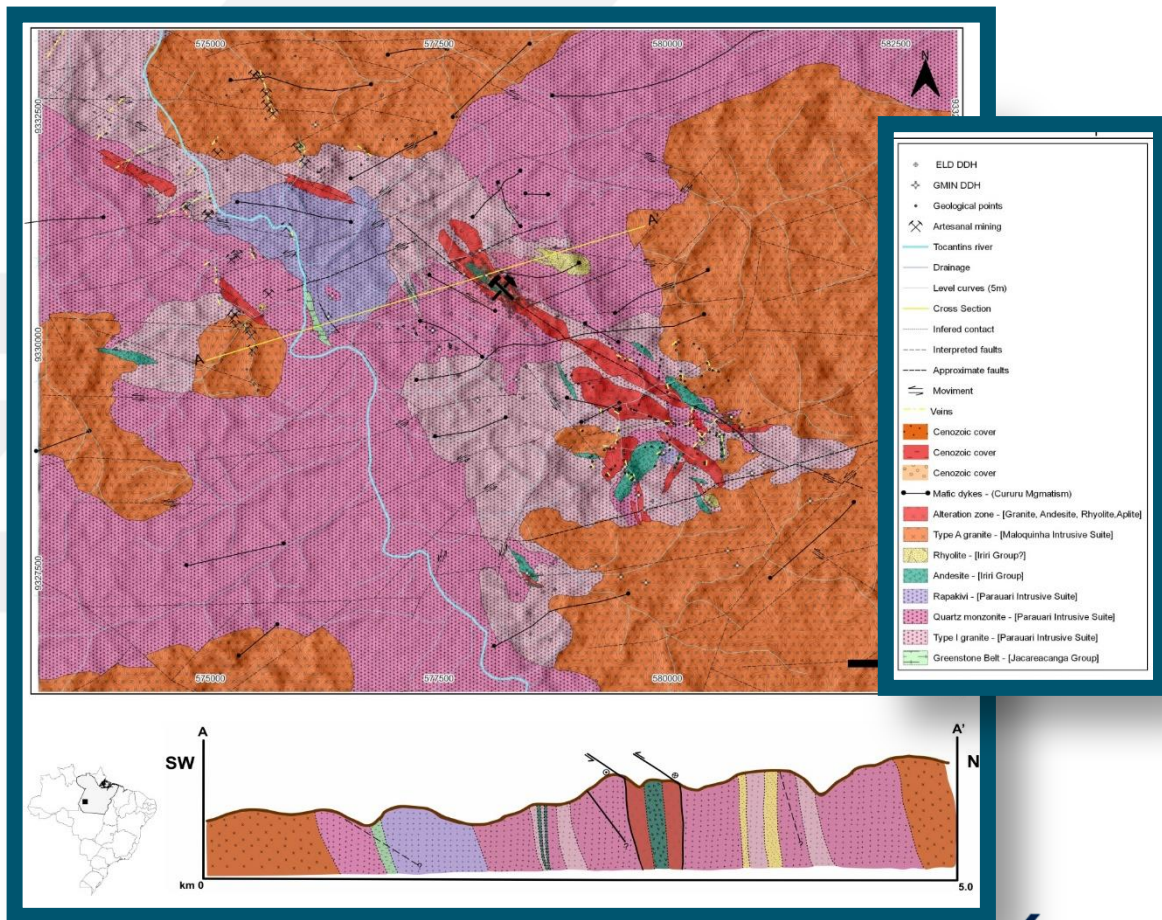
(2) View slide 12 for full breakdown.

(3) After Tax figures using a \$2,000 gold price and USD:BRL FX of 5.20.

Mapa Regional

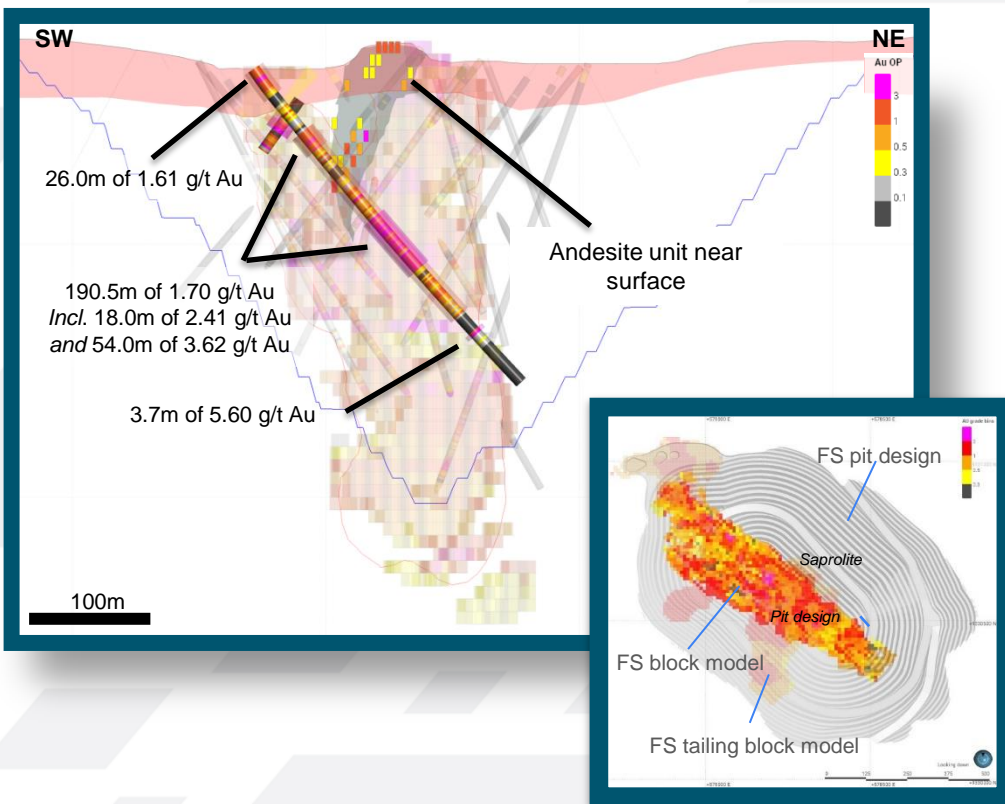
O mapa regional construído pela equipe de Exploração da Brazauro-Gmining utilizou:

- Dados históricos
- Geofísica HELITEM
- Pontos de campo
- Campanha recente de solo, trado e sondagem diamantada



In progress.

Tocantinzinho – Inventário Mineral



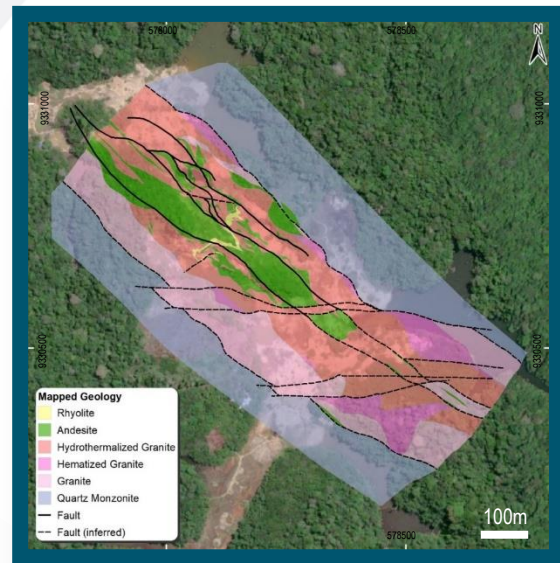
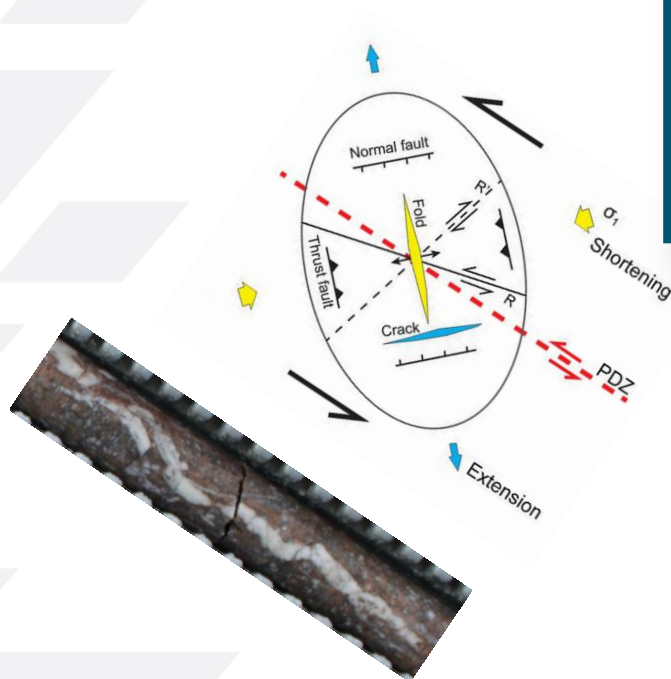
- Mineralização contínua ao longo do depósito
- Zonas de alto teor
- REM 3.4
- LOM mais de 10 anos

Mineral Reserves			
Classification	Tonnes 000's	Grade Gold g/t Au	Contained Gold 000's oz Au
Proven	17,973	1.46	842
Probable	30,703	1.22	1,200
Total P&P	48,676	1.31	2,042

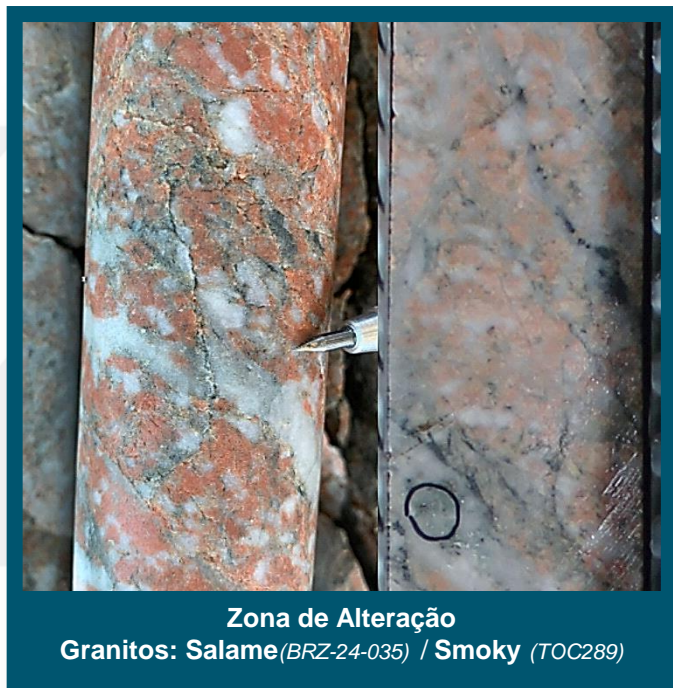
Notes CIM definitions were followed for mineral reserves. Mineral reserves are estimated for a gold price of \$1,400/oz. Mineral reserve cut-off of grade of 0.36 g/t. A dilution skin width of 1 m was considered resulting in an average mining dilution of 5.5%. Bulk density of ore is variable with an average of 2.67 t/m³. The average strip ratio is 3.36:1/ Numbers may not add due to rounding. Effective date of the estimate is December 10, 2021.

Arcabouço Geológico

- The Tocantinzinho deposit is located along the regional NW-SE TZ sinistral shear zone

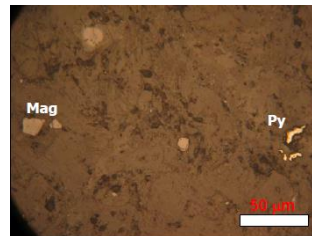
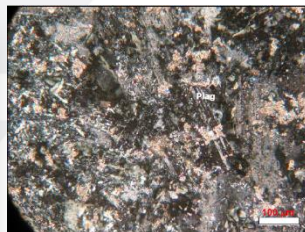


Mineralização do depósito TZ



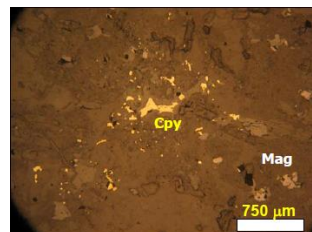
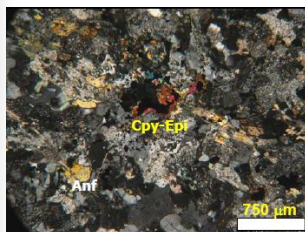
'Granito Salame'

(TOC-09-112)



'Granito Smoky'

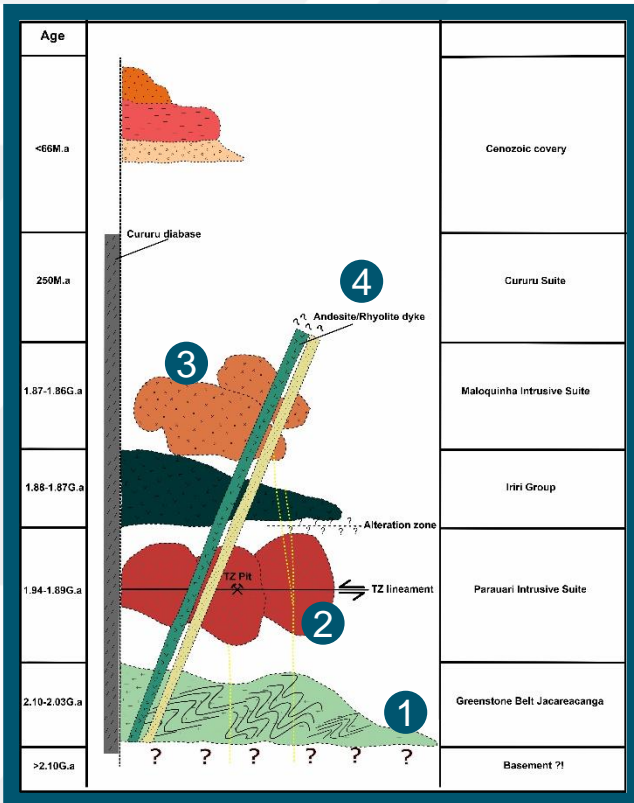
(TOC-08-107)



Mineralogia	Salame	Smoky
Plagioclásio	± 50-55%	
Quartzo	20%	
Anfibiólio (Hb?)	± 15%	
Clorita	± 3-5%	± 25-30%
Muscovita/sericita	± 1%	± 20-25%
Carbonato	<1%	± 30%
Titanita	<1%	
Epidoto, zircão	<1%	
Rutilo		± 6%
Magnetita	± 2%	<1%
Pirita	Traço	Traço
Ilmenita	Traço	Traço
Calcosita	Traço	
Esfalerita		rara

UNAMGEN Relatórios de Petrografia, 2009.
Relatório Interno.

Rochas/Litotipos da região



**Suíte Parauari
Quartzmonzonito**
(TOC283 - 84m)



Andesito/Riolito



**Jacareacanga
Greenstone Belt**
(BRZ-23-028 - 230m)

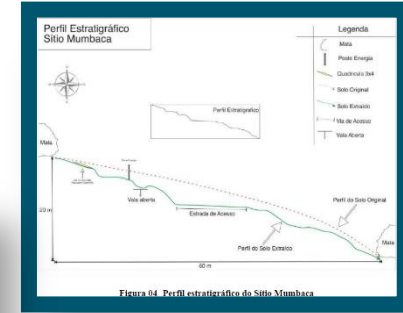
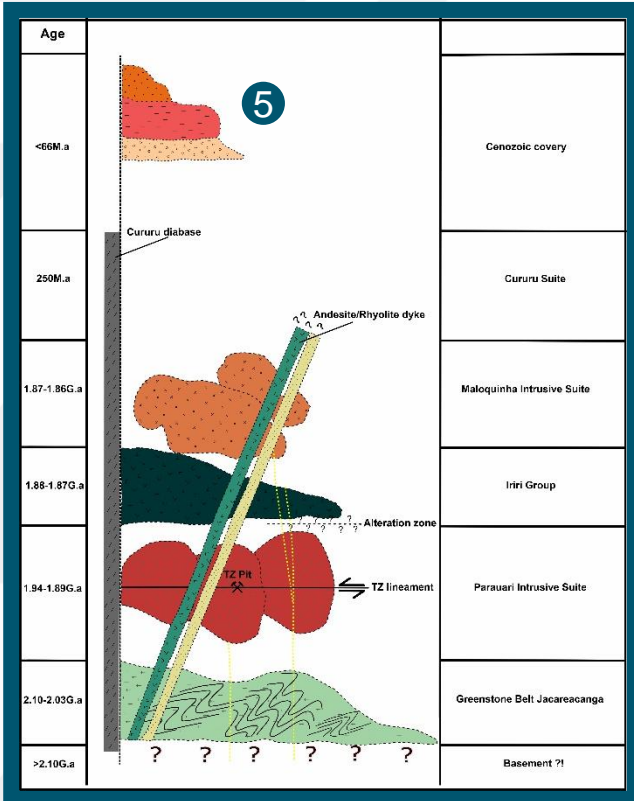


**Suíte Maloquinha
Sieno Granito**

	Paruari	Riolito	Andesito	Maloquinha
K-feldspato	± 45%			± 20%
Plagioclásio	± 30%	± 30%	± 30-40%	± 45%
Quartzo	± 14%		± 35%	± 30%
Carbonatos	± 10%	± 45-50%		± 3%
Musc./Ser.	± 1%	± 11%	± 20-25%	
Biotita verde		± 3-5%		± 5%
Clorita		± 3%		± 5%
Zircão, rutilo		± 2%		traco
Titanita				
Pirita	< 1%	traço	< 1%	
Calcopirita	rara	traço	traço	
Galena	rara		traço	
Magnetita		± 1%		

UNAMGEN Relatórios de Petrografia, 2009.
Relatório Interno.

Rochas/Litotipos da região



Artefatos arqueológicos achados no projeto.

Evolução Metalogenética

Unit

Alteration

Mineralization

A

1. Prisma acrescionário e Bacias de *Fore Arc*
2. Granitóides Parauari

Fonte de calor, H₂O e CO₂
(Metasomatismo K)

Primeiro pulso de mineralização
Au
(Salami)

B

1. Vulcânicas Iriri
2. Granitóides Maloquinha

Alteração Propilítica
Diseminada
Ser+Clo+Epi+Py

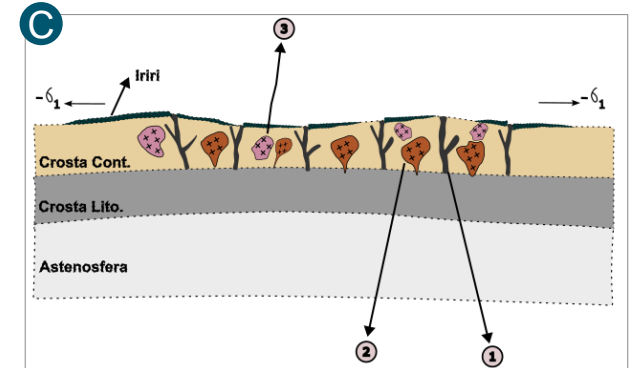
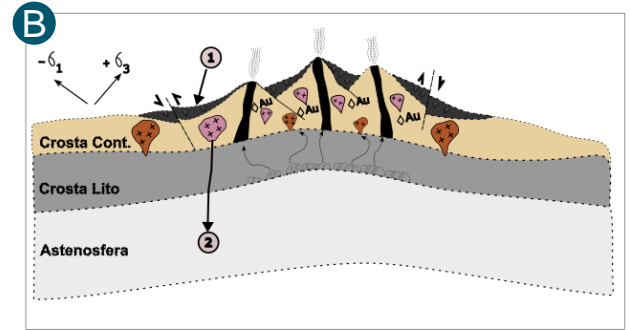
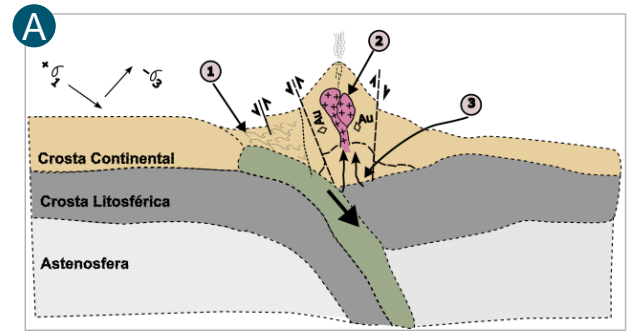
Segundo pulso de mineralização
em Au > Cpy? Moli? Gal? Esf?
(Smoky)

C

- 1 & 2. Diques de Andesito e Riolito
3. Veios de carbonato

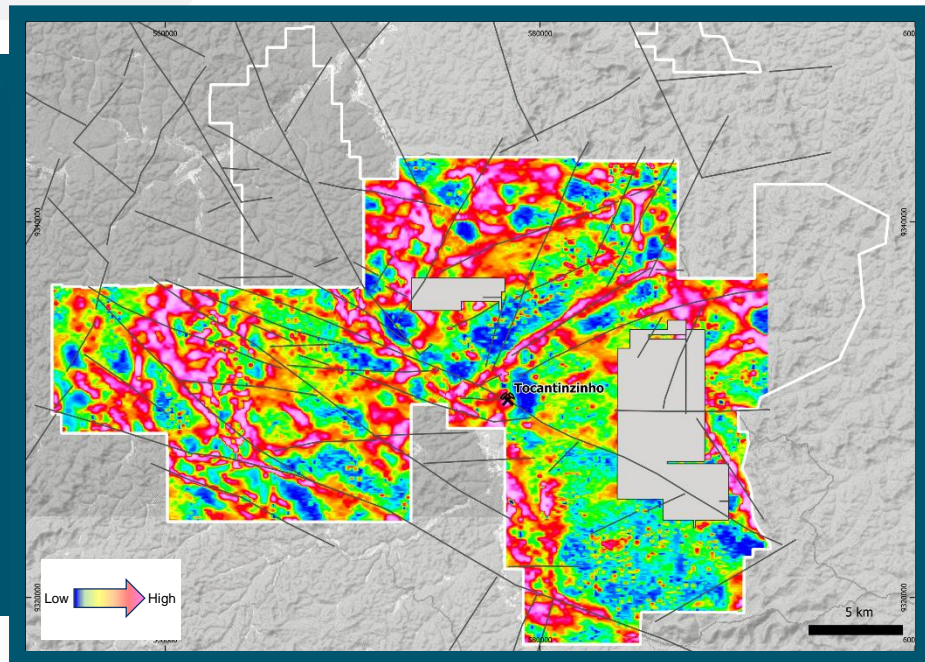
Alteração rica em ferro:
hematita/magnetita
venular e
disseminada e
carbonato

Remobilização de Au na zona de contato com Granitóides Parauari e Maloquinha



Geofísica – Condutores Intermediários

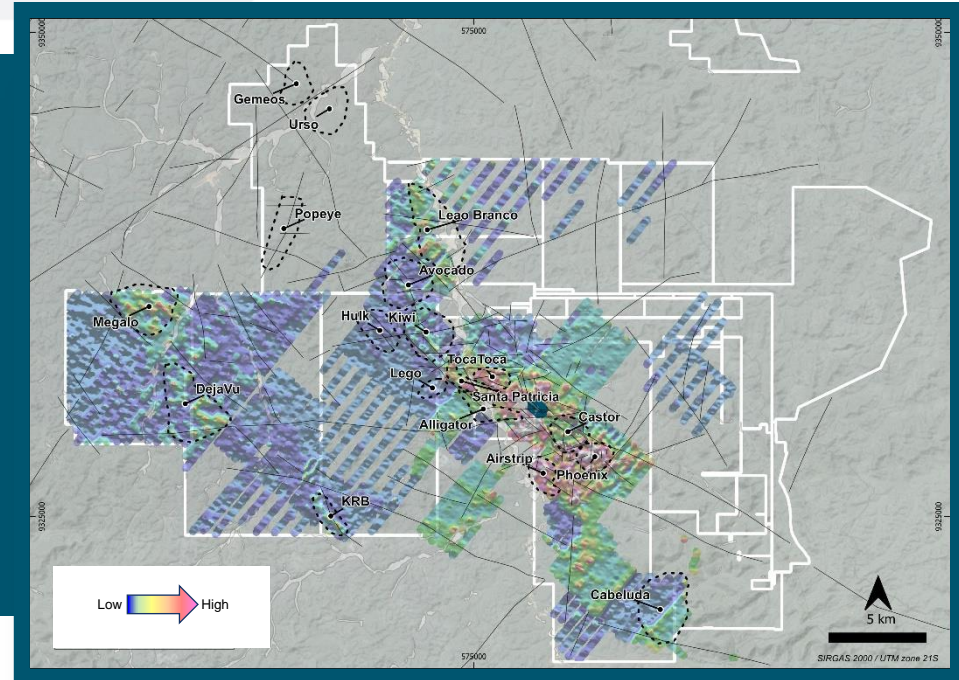
- **Mapa de Condutividade** – mapa onde facilmente a corrente elétrica ou calor pode passar através dos materiais;
- A condutividade elevada (magenta) representa um corpo ou unidades que contêm minerais condutores;
- Pode representar corpos máficos e zonas mineralizadas.



Au-W-Bi-Sb Anomalia de Solo

Anomalia de Au no solo

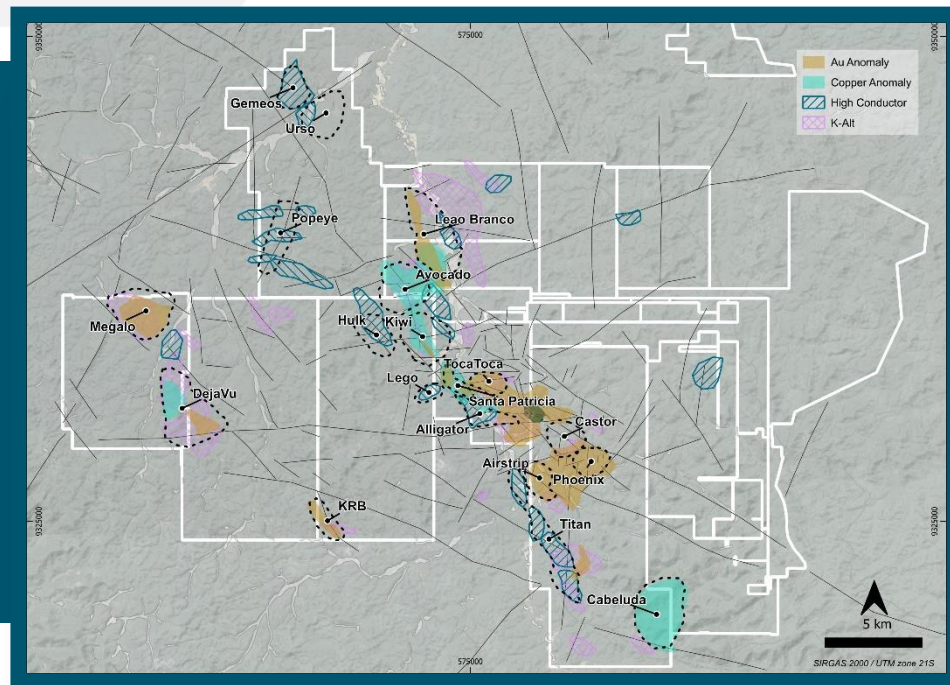
- O objetivo da interpretação da amostragem de solo é identificar concentrações anômalas de metais (como Au, Cu) para orientar os esforços de exploração;
- Os dados geoquímicos foram submetidos a um processamento estatístico para integrar vários levantamentos, seguido de uma análise exploratória exaustiva dos dados que destacou os valores anômalos, os padrões e as correlações;
- O ouro está associado ao W, Bi e Sb, elementos que podem ser utilizados como farejadores.



Sumário dos Alvos

Novos Alvos

- Combinação de análise multi camada de todo o potencial das informações, incluindo corpos com alta condutividade, anomalias de ouro e cobre em solo, assinatura da alteração K;
- 19 novos alvos identificados na propriedade;
- 2 corredores principais de mineralização;
- Pelo menos 2 sistemas, distintos; mineralizados em ouro e em cobre.



Exploração de múltiplos estilos de mineralização

Santa Patricia – Cu-Mo pórfiro ★

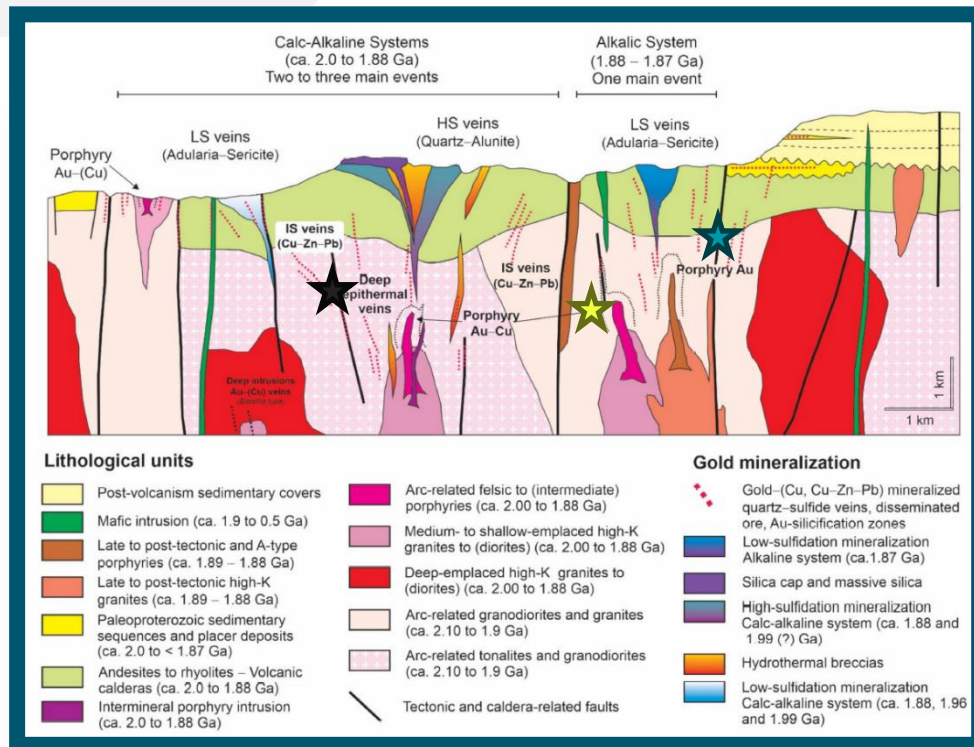
- Anomalia de solo sugere a presença de um Sistema Cu-Mo
- A sondagem existente está na zona de baixo teor do halo de Cu
- 2.5 km NW do depósito TZ

KRB - Deja Vu – Ouro Orogênico ★

- Anomalia de ouro em solo acompanhando lineamentos/estruturas
- Amostra de canal com 141 g/t Au
- 10 km a oeste do depósito TZ

Near TZ – Granite hosted deposit ★

- Anomalia de solo a sul TZ (Alligator)
- Repetição estrutural do lineamento TZ



Juliani et al., 2021

SimeXmin

XI SIMPÓSIO BRASILEIRO
DE EXPLORAÇÃO MINERAL

XI BRAZILIAN SYMPOSIUM
ON MINERAL EXPLORATION

Obrigado!

BRAZAURO
Recursos Minerais S/A

G MINING
VENTURES